



PROGRAM MAGANG MAHASISWA 2024

MAGANG REGULER KEMENTERIAN KEUANGAN

Dalam rangka mendukung program pengembangan kompetensi mahasiswa untuk memasuki dunia kerja, Kementerian Keuangan membuka kesempatan bagi mahasiswa - mahasiswi dari berbagai perguruan tinggi untuk mengikuti program magang pada unit Kementerian Keuangan di seluruh Indonesia, dengan lini masa sebagai berikut.

LINI MASA

Periode	Pendaftaran	Verifikasi Pilihan 1	Verifikasi Pilihan 2	Pengumuman	Mulai Pelaksanaan*
1	30 Januari s.d.11 Februari	12 s.d. 18 Februari	19 s.d. 26 Februari	28 Februari	1 Maret s.d. 30 April
2	1 s.d. 30 April	1 s.d. 7 Mei	8 s.d. 14 Mei	16 Mei	1 Juni s.d. 31 Juli
3	1 s.d. 31 Juli	1 s.d. 7 Juli	8 s.d. 14 Juli	16 Juli	1 September s.d. 31 Oktober
4	1 s.d. 31 Oktober	1 s.d. 7 November	8 s.d. 14 November	16 November	1 Desember s.d. 31 Januari

*Program Magang dilaksanakan dengan durasi 2 bulan s.d. 6 bulan.

*Tidak disediakan uang saku bagi peserta magang.



SYARAT PENDAFTARAN

- ✔ Surat Pengantar Perguruan Tinggi
- ✔ Proposal Magang
- ✔ Curriculum Vitae
- ✔ Transkrip Nilai
- ✔ Pas Foto

Ketentuan: s.id/BerkasMagangKemenkeu



TATA CARA PENDAFTARAN

- ✔ Masuk ke laman resmi magang melalui magang.kemenkeu.go.id
- ✔ Registrasi secara online melalui menu "DAFTAR"
- ✔ Aktivasi akun melalui email
- ✔ Login kembali dengan username dan password
- ✔ Input data magang dan unggah berkas
- ✔ Pilih unit tujuan magang (maksimal 2 unit)
- ✔ Submit pendaftaran magang

Laman Pendaftaran: magang.kemenkeu.go.id



PROGRAM MAGANG

KEMENTERIAN KEUANGAN REPUBLIK INDONESIA

PERSYARATAN PENDAFTARAN !!

- ✓ Surat Pengantar Perguruan Tinggi
- ✓ Proposal Magang
- ✓ Curriculum Vitae
- ✓ Transkrip Nilai
- ✓ Pas Foto

Ketentuan: s.id/BerkasMagangKemenkeu

ALUR PENDAFTARAN



Informasi dan Pertanyaan

☎ Telephone: 134

@ Surel: kemenkeu.prime@kemenkeu.go.id

* Input data dilakukan pada saat pembukaan periode magang



PROGRAM MAGANG

KEMENTERIAN KEUANGAN

REPUBLIK INDONESIA

STRUKTUR ORGANISASI

KEMENTERIAN KEUANGAN



ESELON I

ESELON II

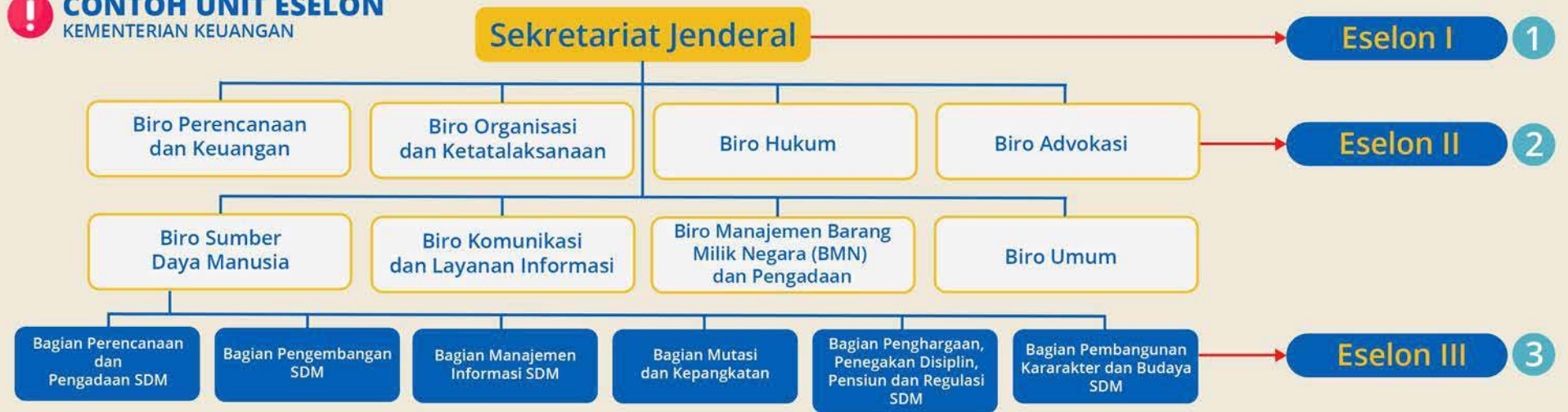
ESELON III

Unit Eselon I berada langsung di bawah Menteri Keuangan, antara lain Direktorat Jenderal, Sekretariat Jenderal, Inspektorat Jenderal, dan lembaga atau badan tertentu yang memiliki fungsi strategis.

Unit Eselon II berada di bawah Unit Eselon I, antara lain Biro, Direktorat, Sekretariat Direktorat Jenderal dan Kantor Wilayah.

Unit Eselon III berada di bawah Unit Eselon II, antara lain Bagian, Subdirektorat dan Kantor Pelayanan.

! CONTOH UNIT ESELON KEMENTERIAN KEUANGAN



!! Untuk struktur Unit Eselon I lain dapat dilihat pada www.kemenkeu.go.id/eselon-1

Formulir Pendaftaran Unggah Berkas Pilih Unit Kirim

+ PILIH UNIT MAGANG (MAX 2)

Pilihan Ke-	Unit Eselon I	Unit Eselon II	Unit Eselon III	Aksi
	Belum Menentukan Pilihan			
	Sekretariat Jenderal			
	Biro Sumber Daya Manusia			
	Bagian Perencanaan dan Pengadaan Sumber Daya Manusia			

GEDUNG DJUANDA | LANTAI 19 - 20, JALAN DR. WAHIDIN RAYA NOMOR 1, JAKARTA 10710 TELEPON (021)3812727, FAKSIMILE (021)3812727, LAMAN www.kemenkeu.go.id

Penempatan Unit Es.III sebagaimana formasi yang telah disampaikan dan pilihan peserta. Dalam hal terdapat kebutuhan lain, Unit Es.III dapat disesuaikan dengan kebutuhan unit.

SIMPAN PILIHAN

Pemilihan Unit Eselon !!
pada laman website magang.kemenkeu.go.id

- Eselon I** 1
- Eselon II** 2
- Eselon III** 3